

PANTHERA

ARBEITSBLATT AB 5. KLASSE

LÖSUNGEN
UND TIPPS

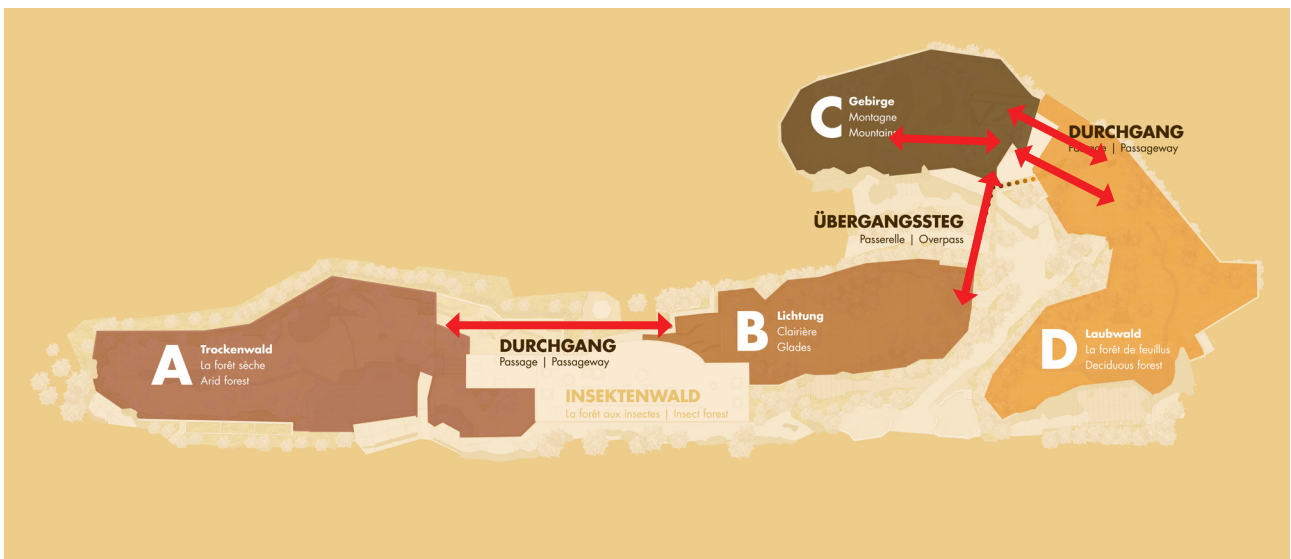


Tip 1. Seite inkl. Mittel Förderung des Tierwohls gemeinsam lesen

Die verschiedenen Grosskatzenarten können im Rotationsprinzip vier verschiedene Anlagen nutzen – jedoch nicht gleichzeitig. Dies sorgt bei den Tieren für einen erweiterten Erkundungsbereich und zu Abwechslung: Die Umgebung variiert, die Gerüche der Vorgänger sind noch zu riechen, die Nachbarschaft ist eine andere.

1. Wo befinden sich die Tiere heute? Nutze die Einblicke und zeichne ein, wo und in welcher Anlage sich die Tiere aufhalten.

2. Zeichne mit Pfeilen ein, wo du vermutest, dass die Grosskatzen die Anlage wechseln.



3. Beobachte die Tiere während fünf Minuten in jeder Anlage und beschreibe, was sie tun.

4. Was entdeckst du in jeder Anlage zur Förderung des Tierwohls?

A Trockenwald
Tierart
Geschlecht
Was macht das Tier?
Was fördert das Tierwohl? <i>Futterbaum, Kletterbaum, See, Felsnischen, Verstecke, Totholzbäume,...</i>

B Lichtung
Tierart
Geschlecht
Was macht das Tier?
Was fördert das Tierwohl? <i>Futterseilbahn, Kletterbaum, See, Bach, Felsnischen, Verstecke wie Höhlen oder Büsche, Totholzbäume,...</i>

C Gebirge
Tierart
Geschlecht
Was macht das Tier?
Was fördert das Tierwohl? <i>Futterseilbahn, Kletterbaum, See, Felsnischen, Verstecke, Totholzbäume,...</i>

D Laubwald
Tierart
Geschlecht
Was macht das Tier?
Was fördert das Tierwohl? <i>Futterseilbahn, Kletterbaum, See, Bach, Felsnischen, Verstecke wie Höhlen oder Büsche, Totholzbäume,...</i>

5. Mittel zur Förderung des Tierwohls sind Futterbaum, Futterseilbahn, Kletterbaum, See, Bach, Felsnischen, Verstecke wie Höhlen oder Büsche, Totholzbäume. Findest du noch mehr?

6. Warum legen wir so viel Wert auf die Förderung des Tierwohls? Diskutiert miteinander was die einzelnen Elemente bewirken.

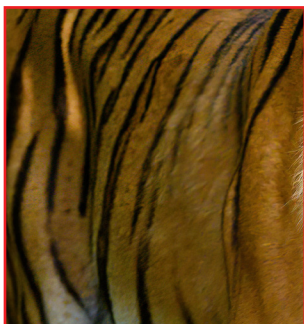
Körperliche und geistige Gesundheit durch Förderung des natürlichen Verhaltens, Abwechslung, Spannung, Kraftaufbau, Aufmerksamkeit, Wohlbefinden, neue Herausforderungen, Entdecken, ...

7. Kreise auf der Weltkarte ein, wo das Verbreitungsgebiet der Tierart ist und verbinde den Kreis mit dem Namen der Tierart. *Siehe Lebensraumtafel.*

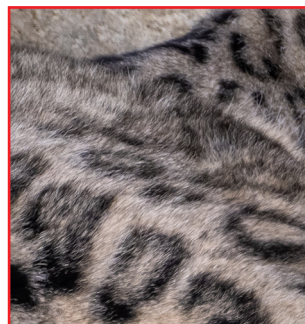
8. Zeichne die Musterung der drei Felle zur jeweiligen Tierart.



Amurtiger



Schneeleopard



Asiatischer Löwe



INSEKTENWALD

ARBEITSBLATT AB 5. KLASSE

LÖSUNGEN
UND TIPPS



Tipp Runde Tafeln an der Wand im Insektenwald

Im ersten Moment ist es schwierig, die Insekten im Insektenwald zu entdecken, denn sie sind gut getarnt. Und dann wirst du auf einmal ganz viele sehen.

1. Wie viele verschiedene Insektenarten und andere wirbellose Tiere findest du? Notiere welche Tierarten du gesehen hast und unterstreiche die Insekten.

2. Welche vier Merkmale treffen auf Insekten zu?

Sie haben sechs Beine.

Sie haben unterschiedlich viele Beine.

Ihr Körper ist ein langer Schlauch.

Ihr Körper ist in drei Abschnitte geteilt.

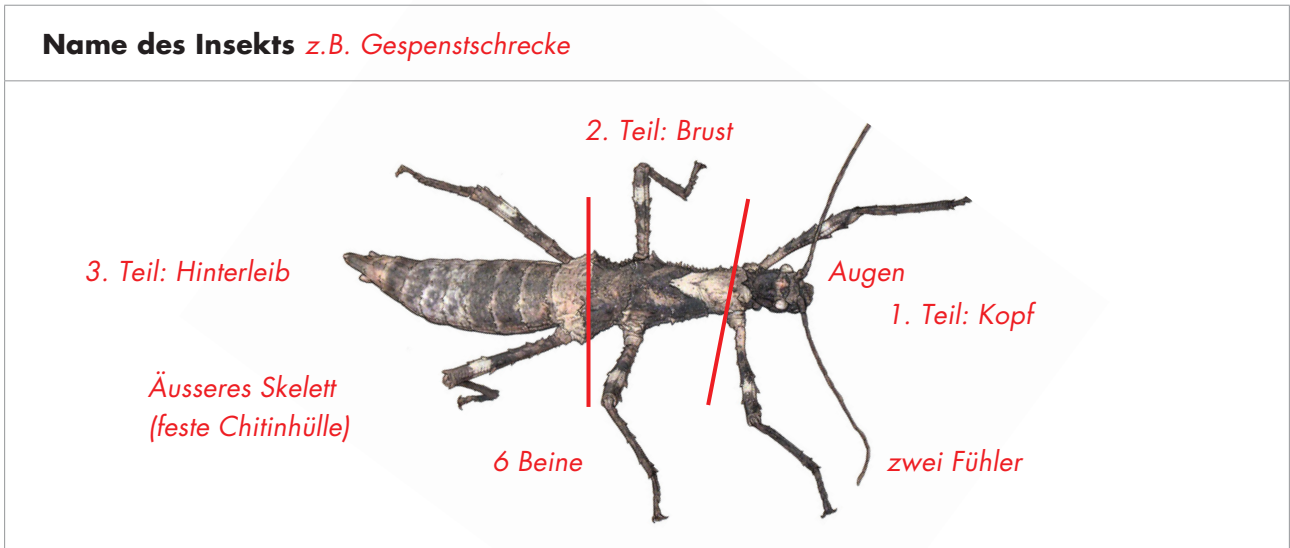
Sie besitzen ein äusseres Skelett.

Sie sind aussen weich.

Sie besitzen Tasthaare.

Sie besitzen Fühler.

3. Zeichne ein Insekt ab, das dich besonders fasziniert und beschrifte es mit den Merkmalen.



4. Warum sagen wir eigentlich „Danke, liebe Insekten!“? Nenne vier Dinge, welche die Insekten super

Was machen sie super?

1. *Bestäubung (Blümchensex) →*
2. *Bodendoping (Kot und Aasfresser) →*
3. *Superfood (Nahrungsnetz) →*
4. *Honigproduzent →*

5. Was tust du für die einheimischen Insekten? Notiere drei Vorschläge.

- Tipp** *Orange runde Tafeln in den Pflanztrögen vor dem Haus*
1. _____
 2. _____
 3. _____

machen, und diskutiert miteinander, was passieren würde, wenn die Superkraft wegfällt.

Tipp *Vorraum vor Insektenwald (im Haus)*

Was passiert ohne die Superkraft?

- keine Befruchtung von Pflanzen → u.a. kein Gemüse/Früchte*
- es stinkt, keine Umwandlung, keine verwertbaren Nährstoffe für Pflanzen*
- Nahrung fehlt für verschiedene Tierarten*
- kein Honig*

6. Was kannst du zusätzlich zur Unterstützung der einheimischen Insekten machen? Notiere drei Vorschläge.

1. _____
2. _____
3. _____